

WHY CARE ABOUT A SWAMP? ... IT'S FRESH WATER

Fresh water is vital to you and to much of the life on Earth. In South Florida it is essential for the livelihood of residents and for the health of our environment. To disrupt the water's natural flow here can have harmful consequences for nature and the region's economy.

In 1974, Congress created Big Cypress National Preserve to protect the fresh water's natural flow from the Big Cypress Swamp into the Everglades and Ten Thousand Islands. (See "South Florida Natural Water Flow" diagram on map.) In the preserve, fresh water feeds a mosaic of five distinct habitats in its 729,000 acres and is vital to the health of southwest Florida's estuaries and the Gulf of Mexico.

After the Tamiami Trail was finished in 1928, South Florida saw its first real estate boom. Between the creation of Everglades National Park in 1947 and the late 1960s, the Big Cypress Swamp faced many threats. In 1968, construction of a massive jetport was begun; the ultimate plan was to create the world's largest jetport with the world's largest runway. The project, and the development to follow, would have devastated the natural flow of fresh water through the Big Cypress Swamp.

Ultimately, a diverse coalition including conservationists, hunters, private land owners, and Seminole and Miccosukee peoples managed to stop the jetport development and secure permanent protection for this unique landscape.

To protect the swamp and freshwater flow, and to honor customary uses of those who worked together to protect the area, Congress created a new type of parkland, a national preserve. Today activities like oil and gas exploration and extraction, hunting, off-road vehicle use, private land ownership, as well as customary and traditional uses by the Seminole and Miccosukee peoples continue in the preserve.

¿POR QUÉ PREOCUPARSE POR UN PANTANO? ... ES AGUA

El agua dulce es vital para usted y para una buena parte de la vida en la tierra. En el sur de Florida es esencial para el sustento de los residentes y el bienestar de nuestro medio ambiente. Alterar el flujo natural del agua puede tener consecuencias dañinas para la naturaleza y la economía de la región.

En 1974, el Congreso creó la Preserva Nacional Big Cypress para proteger el flujo natural de agua dulce desde el pantano Big Cypress hacia los Everglades y los Ten Thousand Islands (véase el diagrama del flujo de agua del sur de la Florida en el mapa). En la preserva el agua dulce alimenta un

mosaico de cinco distintos hábitats en sus 729,000 acres y es vital para la salud de los estuarios del suroeste de Florida y del Golfo de México.

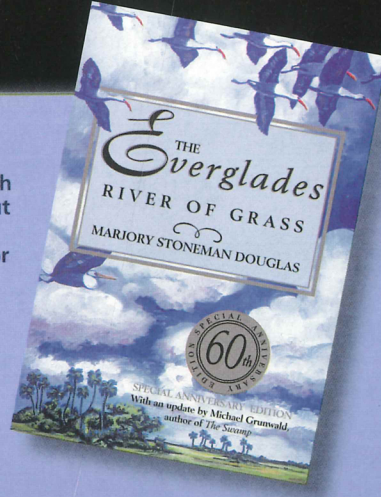
Después de que el Sendero Tamiami fuera terminado en 1928, el sur de la Florida experimentó un rápido desarrollo económico de bienes raíces. Entre la creación del Parque Nacional de los Everglades en 1947 y finales de los 60s, el pantano Big Cypress enfrentó amenazas. En 1968, se comenzó la construcción de un gigantesco aeropuerto; el objetivo era crear el aeropuerto para aviones jet más grande del mundo con la pista más larga del mundo. El proyecto, y el desarrollo subsecuente, hubieran devastado el flujo natural de agua dulce a través del pantano.

Finalmente, una coalición de ecologistas, cazadores, propietarios privados e indígenas Seminole y Miccosukee lograron parar el desarrollo del aeropuerto y consiguieron la protección permanente para este paisaje. Para proteger el pantano, el flujo de agua dulce y los usos tradicionales de aquellos que trabajaron para proteger el área, el Congreso creó un nuevo tipo de parque, una preserva nacional.


Hoy en día, continúan las actividades tales como la exploración y extracción de petróleo y gas natural; la caza; el uso de vehículos todo terreno; la posesión de propiedades privadas; y los usos y costumbres tradicionales de los Seminole y Miccosukee.

Photo above: Cypress swamp, wet season (summer).
Foto arriba: Pantano de cipreses, temporada húmeda (verano).
© PAUL MARCELLINI

Aerial photo above: Cypress and pines mosaic, dry season (winter).
Foto arriba: Cipreses y mosaico de pinos, temporada seca (invierno).
NPS / RALPH ARWOOD



Marjorie Stoneman Douglas is identified with saving the Everglades, but her group Friends of the Everglades played a major role in the coalition to protect the Big Cypress. Her book *The Everglades* describes the Big Cypress Swamp in detail.



Marjorie Stoneman Douglas es reconocida por rescatar a los Everglades, pero su grupo "Amigos de los Everglades" desempeñó un papel importante en la coalición para proteger Big Cypress. Su libro *The Everglades* describe el pantano Big Cypress en detalle.

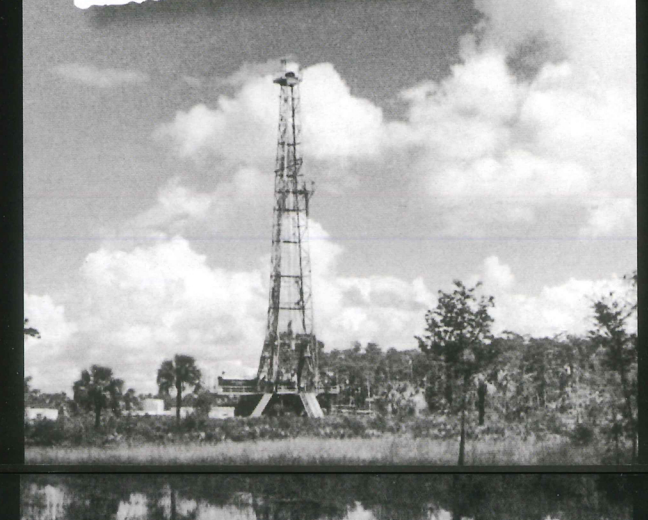
BOTH IMAGES—© PINEAPPLE PRESS



The preserve is here for you to explore. People with deep connections to the preserve still live here. Respect private property; do not trespass.

La preserva está aquí para que usted la pueda explorar. Mucha gente con vínculos profundos todavía viven aquí. Respete la propiedad privada; se prohíbe el paso.

Customary Uses Usos Tradicionales



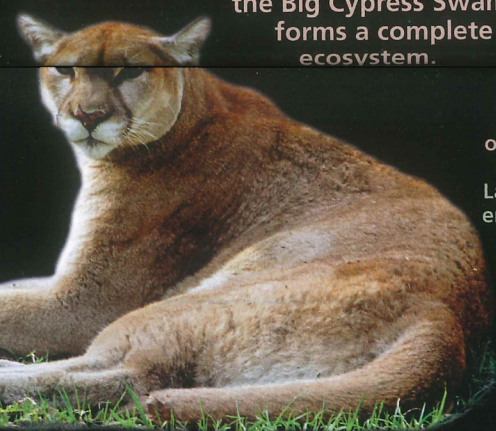
Top to bottom: Hunters today; swamp buggy about 1950; oil and gas exploration, begun in the 1940s, continues today.

Alta a abajo: Los cazadores de hoy; con swamp buggy, 1950; la exploración de petróleo y gas natural comenzó aquí en los años 1940s y continúa hoy en día.

HUNTERS—© ELAM STOLTZPUS, LIVE OAK PRODUCTION; SWAMP BUGGY—COURTESY OF TOM AND RICHARD DIXON COLLECTION, OEL RIG—NPS

A Complete Ecosystem Un Sistema Completo

The preserve is the heart of the Florida panther's primary range. Each individual of this endangered species is a critical member of the population. With top predators like panthers and alligators surviving in the wild, the Big Cypress Swamp forms a complete ecosystem.



Male panthers range over 236 square miles.

Las panteras macho se encuentran en un área que se extiende más de 236 millas cuadradas.

La preserva es el corazón del hábitat principal de la pantera de Florida. Cada individuo de esta especie en peligro de extinción es un miembro fundamental de la población. Con la supervivencia de superpredadores como las panteras y los caimanes en estado natural, el Pantano Big Cypress forma un ecosistema completo.



Big Cypress is a mosaic of prairies and tree islands (above). The ghost orchid (left) is one of over 30 native species in the region.

NPS / CHRISTINE CLARK



Big Cypress es un mosaico de praderas e islas arboladas (arriba). La orquídea fantasma (izquierda) es una de más de 30 orquídeas nativas de la región.

NPS / GUSTAV FELLERIN, VOLUNTEER



© ELAM STOLTZPUS, LIVE OAK PRODUCTION

In creating the preserve, Congress honored the customs and occupancy of the Miccosukee and Seminole peoples. Villages exist in the preserve today as they have for generations.

Al crear la preserva, el Congreso respetó las costumbres y la tenencia de los pueblos Miccosukee y Seminole. Hoy en día, existen aldeas en la preserva tal y como han existido por generaciones.

FIVE MAIN HABITATS INCREASE DIVERSITY

Unlike the vast sea of grass that makes up the Everglades, Big Cypress has five primary habitats. Seen from above, they form a mosaic. A habitat has distinctive soils, plants, and animals, based on its elevation and how long surface water stays on it. Water links these habitats as it flows toward the Gulf of Mexico.

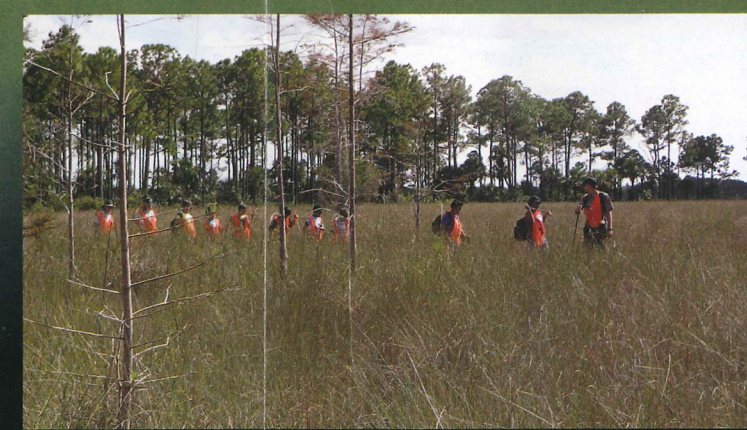
En contraste con el gran mar de pastizales que forman los Everglades, Big Cypress tiene cinco hábitats principales. Vistos desde el aire éstos forman un mosaico. Un hábitat tiene distintos suelos, plantas y animales, dependiendo de la elevación y de cuánto tiempo permanezcan inundados. Al fluir hacia el Golfo de México, el agua conecta a estos hábitats.



Hardwood hammocks
Islas de árboles de madera dura



Pinelands
Pinares



Prairies
Praderas



Cypress swamps
Pantanos de cipreses



Estuaries
Estuarios

© L. NEWMAN, A. FLOWERS / PHOTO RESEARCHERS, INC.

CINCO HÁBITATS PRINCIPALES AUMENTAN LA DIVERSIDAD

Exploring Big Cypress / Explorando Big Cypress



Bicycling in Bear Island
Ciclismo en Bear Island



Canoeing Turner River
Paseo de canoa en Turner River



White ibis in flight
Ibis blanco americano en vuelo



Ranger-led programs
Programas dirigidos por guardaparques

The preserve is open all year and the visitor center is open daily, except December 25. December through April, rangers lead programs that give you insights into the preserve's many stories. Choices include guided swamp walks, canoe tours, talks, and amphitheater programs. Many recreation options await you: birding, wildflower viewing, bicycling, canoeing, hunting, and off-road-vehicle explorations. Stop at a visitor center for schedules, maps, guides, and other publications and a 20-minute orientation film. Ask about the Junior Ranger Program, too.

Whether in summer's wet season or winter's dry season, you can explore the mysterious Big Cypress. Swamp walks take you to the heart of this area's fascinating world of air plants that live on trees, fabulous orchids, and saw palmetto plants. Walking and hiking trails give you options for a short venture or a longer adventure.

Some places you might explore waist-deep in the wet season are bone-dry in the dry season.

Be Safe, Plan Ahead, and Be Prepared
The preserve is remote. In many areas cell phones do not work.

There is no gas or food service in the preserve. Services are in nearby areas, including our gateway community of Everglades City.

Wildlife lives in the preserve—we are the visitors. For your welfare and theirs, enjoy wildlife at a distance. Do not feed or harm them.

You are responsible for knowing firearms regulations: Visit the park website or ask a ranger for details.

Wildfires occur any time of the year: Never discard burning materials or leave campfires unattended.

At any time weather can be harsh and unpredictable. Bring and drink lots of water. Wear a hat, sunglasses, and sunscreen. Always tell others where you are going and when you plan to return.

More Information
Nathaniel P. Reed Visitor Center
33000 Tamiami Trail East
Ochopee, FL 34141
239-695-4758
www.nps.gov/bicy

Big Cypress National Preserve is one of over 400 parks in the National Park System. Learn more at www.nps.gov.

Emergencies call 800-788-0511

National Park Foundation.
Join the park community.
www.nationalparks.org

©GPO: 2022—419-059/82947 Last updated 2022

La preserva está abierta todo el año y el ambo centro de visitantes está abiertos diariamente, a excepción del 25 de diciembre. Entre diciembre y abril, los guardaparques dirigen programas que le ofrecen conocimientos sobre las muchas historias de la preserva. Las opciones incluyen caminatas guiadas por el pantano, paseos en canoa, pláticas interpretativas y programas en el anfiteatro. Muchas opciones recreativas lo esperan: avistamiento de aves, observación de flores silvestres, ciclismo, canotaje, cacería y exploraciones en vehículos todo terreno. Visite el centro de visitantes para obtener horarios, mapas, guías y otras publicaciones y una película de orientación de 20 minutos. Pregunte sobre el Programa para Guardaparques Juveniles.

Ya sea en la temporada húmeda de verano o en la temporada seca de invierno, usted puede explorar el misterioso Big Cypress. Las caminatas por el pantano lo llevarán al corazón

del mundo fascinante de plantas aéreas que viven en los árboles, orquídeas fabulosas y palmas enanas americanas (*Serenoa repens*) de esta área. Los senderos para caminatas y excursiones le ofrecen opciones para un paseo corto o una larga aventura. Durante la temporada húmeda podrá explorar algunos lugares en que el agua le llega hasta la cintura, los mismos que durante la temporada de sequía están totalmente secos.

Tome Precauciones, Planifique con Anticipación y Esté Preparado
La preserva es remota. En muchas áreas los teléfonos celulares no funcionan. No hay gasolineras ni servicios de comida en la preserva. Estos servicios se encuentran en áreas cercanas, incluyendo nuestra comunidad de vecina, Everglades City.

La vida silvestre vive en la preserva—nosotros somos los visitantes. Por su bienestar y el de ellos, disfrútelos

desde lejos. No los alimente ni los lastime.

Usted es responsable de conocer los reglamentos de armas de fuego: visite el sitio web del parque o pregunte a un guardaparque sobre los detalles.

Los incendios forestales suceden en cualquier época del año: nunca deseché materiales en llamas ni deje fogatas desatendidas.

En cualquier momento el clima puede ser severo e impredecible. Traiga y beba mucha agua. Porte sombrero, lentes oscuros y protector solar. Siempre avise a otras personas a donde va y cuando piensa regresar.

Big Cypress National Preserve es uno de más de 400 parques en el Sistema de Parques Nacionales: www.nps.gov.

En caso de emergencia comuníquese al 800-788-0511

